

# MUFA FOSC DJS-75 C

## Opis

**Pionowa Mufa Światłowodowa Hermetyczna** to kompletny zestaw osprzętu do trwałego połączenia dwóch (lub większej ilości) odcinków kabla światłowodowego. Mufa jest instalowana w pozycji pionowej jak i poziomej. Hermetyczne zamknięcie zrealizowane za pomocą gumowej uszczelki zabezpiecza spawy światłowodowe przed wpływem niekorzystnych warunków pracy. Idealnie nadają się do pracy w studziencie i zasobnikach teletechnicznych. Możliwość zamocowania mufy na ścianie, na słupie lub na lince. Uszczelnienie wprowadzonych kabli zrealizowane za pomocą rur termokurczliwych (obkurczy).



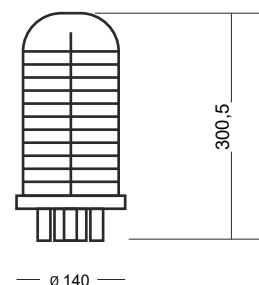
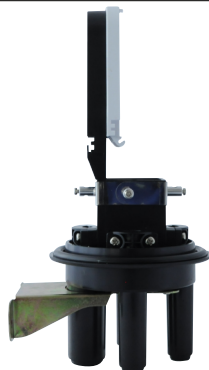
## Zastosowanie

Telekomunikacja, CATV, Monitoring, Przemysł, Sieci LAN, MAN, WAN.

## Właściwości

- Wykonana z tworzywa ABS,
- Hermetyczne zamknięcie,
- 3 wejścia  $\varnothing$  15mm + 1 wejście owalne  $\varnothing$  40x25mm,
- Możliwość umieszczenia do 48 spawów - w wersji standardowej do 12 spawów,
- Organizator tub,
- Metalowy uchwyt centralnego elementu,
- Wymiary zewnętrzne:  $\varnothing$  140 x 300.5 [mm] szerokość x wysokość,
- Waga: 1.9kg

## Zdjęcia



## Jak zamawiać

FOSC DJS-75 C Pionowa mufa światłowodowa hermetyczna DJS-75 C  
FOST D37 Kasetę spawów DIN 12 (mieści do 12 osłonek spawów)

## Informacje

- Mufa mieści do 4 kaset FOST D37 DIN 12,
- Mufa posiada dodatkowy uchwyt kablowy,
- Mufa pakowana w karton.

## Wyposażenie standardowe:

- Kasetę spawów (na 12 spawów) (1 szt.),
- Uchwyt do montażu na ścianie,
- Uchwyt do montażu na lince,
- Uchwyt do montażu na słupie + obejmę nasłupową (2 szt.),
- Komplet obkurczy (3 okrągłe + 1 owalny),
- Opaski kablowe naturalne (4 szt.),
- Osłonki spawów 45/3.0 mm (12 szt.).